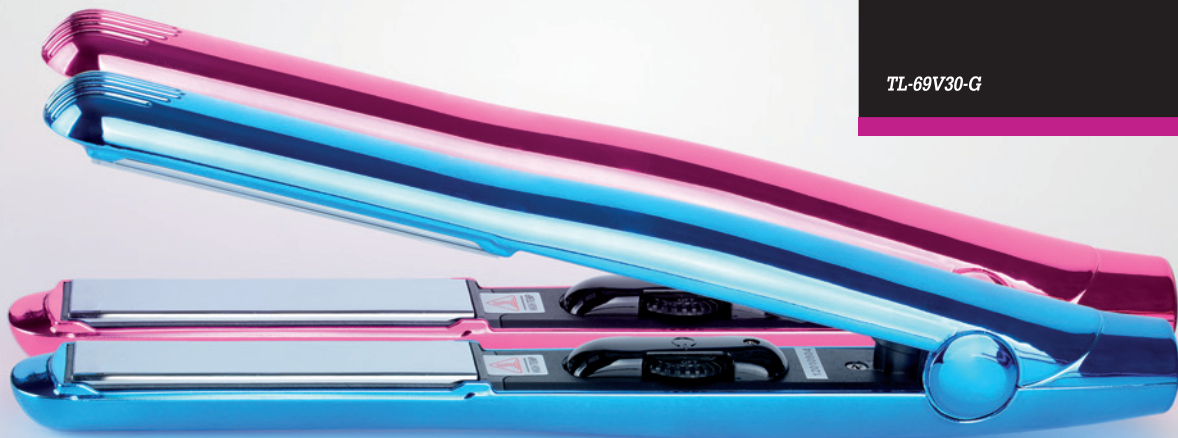


Titanium Mirror

Plancha.

TL-69V30-G



01

► **ES.**
Plancha.

Plancha con avanzada tecnología. Proporciona una distribución uniforme del calor, consiguiendo alisar o rizar perfectamente sin dañar el lacas de titanio flexibles flotantes. Permite trabajar sobre el cabello, alisando, ondulando y rizando fácilmente.

IT.
Piastra.

Piastra con tecnologia avanzata. Garantisce una distribuzione uniforme del calore, lisciando o aricciando perfettamente senza alcun danno per il capello. Placche flottanti in titanio. Permette di lavorare il capello, lisciando, ondulando e aricciando facilmente.

EN.
Hairstraightener.

Hair straightener with advanced technology. It provides a uniform heat distribution and it gets to straighten or curl hair perfectly without damaging the hair. Flexible floating mirror titanium plates. It allows to straighten, wave and curl hair easily.

FR.
Fer à lisser.

Avancée technologique pour ce fer. Distribution uniforme de la chaleur pour lisser ou friser parfaitement les cheveux sans les abîmer. Ses plaques flottantes en titane lui permettent de travailler sur les cheveux en lissant, frisant et en ondulant facilement.

DE.
Glätteisen.

Glätteisen mit fortgeschrittener Technologie. Ermöglicht eine gleichmäßige Verteilung der Hitze und somit ein perfektes Glätten oder Locken ohne das Haar zu beschädigen. Flexible, gleitende Titanium-Platten. Erlaubt einfaches Arbeiten am Haar, ob glätten, Wellen oder Locken machen.

PT.
Prancha.

Prancha de avançada tecnologia. Proporciona uma distribuição uniforme de calor, conseguindo perfeitamente alisar ou encaracolar sem danificar o cabelo. As Placas flexíveis e flutuantes de titânio permitem, facilmente trabalhar o cabelo, alisando, ondulando ou encaracolando.

ES.

- Voltaje: 110/220 V AC.
- Frecuencia: 50/60 HZ.
- Potencia: 40 W.
- Avanzada tecnología, elemento calefactor MCH.
- Placas flexibles flotantes.
- Placas de titanio.
- Apagado automático a los 72 min.
- Temperatura 120°C-230°C.
- Ajuste de temperatura.
- Peso sin cable: 240 gr.
- Especial Keratina.
- Incluye funda.

FR.

- Voltage: 110/220 V.
- Fréquence: 50/60 Hz.
- Puissance: 40 W.
- Eléments chauffant MCH.
- Plaques flottantes.
- Plaques en titane.
- Coupure automatique 72 min.
- Température 120°C-230°C.
- Température réglable
- Poids sans câble: 240 gr.
- Spéciale kératine.
- Sac de transport.

IT.

- Voltaggio: 110/220 V AC.
- Frequenza: 50/60 Hz.
- Potenza: 40 W.
- Avanzata tecnologia resistenza MCH.
- Placche flottanti.
- Placche in titanio.
- Spegnimento automatico dopo 72 minuti.
- Temperatura 120°C-230°C.
- Regolazione della temperatura.
- Peso senza cavo: 240 gr.
- Speciale per Cheratina.
- Include custodia esclusiva.

DE.

- Spannung: 110/220 V.
- Frequenz: 50/60 Hz.
- Leistung: 40 W.
- Fortgeschrittene Technologie, MCH Heizelement.
- Flexible, gleitende Glättplatten.
- Glättplatten aus Titanium.
- Automatisches Abstellen nach 72 Minuten.
- Temperatur: 120°C-230°C.
- Temperatur regulierbar.
- Gewicht: 240 g (ohne Kabel).
- Spezial - keratin.
- Ein-/Ausschalter.

EN.

- Voltage: 110/220 V AC.
- Frequency: 50/60 Hz.
- Power: 40 W.
- Advanced technology, flash, quick heating and MCH.
- Flexible floating plates.
- Mirror titanium plates.
- 72 minutes auto-shut-off.
- Temperature is 120°C-230°C.
- Temperature adjustment.
- Cordless weight : 240 gr.
- Special of Keratin.
- Bag included.

PT.

- Tensão: 110/220 V.
- Frequência: 50/60 Hz.
- Potência: 40 W.
- Avançada tecnologia, resistência MCH.
- Placas flexíveis flutuantes.
- Placas de titânio.
- Desliga-se automaticamente aos 72 min.
- Temperatura: 120°-230°C.
- Regulador de temperatura.
- Peso sem cabo: 240g.
- Especial Queratina.
- Inclui estojo.

02



Tiranium Mirror rosa
Plancha.
PBPLA40070

Tiranium Mirror azul
Plancha.
PBPLA40071



03